

# myobrace®

Ортодонтия  
без брекетов



**КАТАЛОГ  
ПРОДУКЦИИ**  
[www.myoresearch.com](http://www.myoresearch.com)

# myobrace®

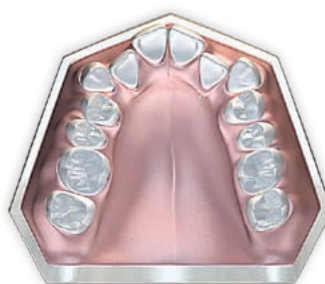
## Миофункциональная ортодонтия

За последние 20 лет Центр миофункциональных исследований - (MRC) разработал ортодонтические аппараты для коррекции челюстно-лицевого развития у детей 5-15 лет, действие которых, в отличие от традиционной ортодонтии, основано на миофункциональном подходе. Этот подход позволяет не только выравнивать зубные ряды (часто без брекетов), но и устраняет причины неправильного челюстного развития.

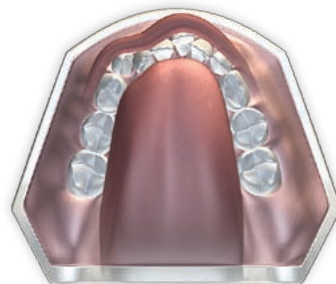
**75% детей имеют нарушения прикуса и неправильное развитие лицевых структур. Основной причиной этого является дисфункция мягких тканей.**

### Что приводит к нарушению прикуса?

У большинства детей сегодня формируется скученность зубов на фоне недоразвития всего челюстно-лицевого скелета. Исследования показали, что ротовое дыхание, межзубное прокладывание языка, инфантильное глотание и сосание большого пальца – это те миофункциональные проблемы, которые ведут к аномалиям прикуса. Эти привычки нарушают челюстно-лицевой рост в детском возрасте и ведут к ортодонтическим проблемам.



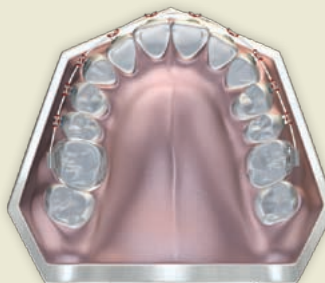
Неправильное положение языка ограничивает развитие верхней челюсти, вызывая скученность зубов.



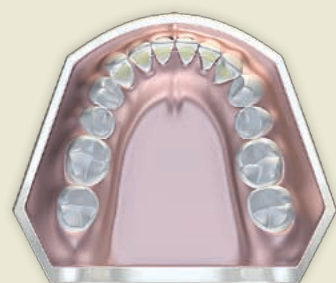
Реверсивное глотание нарушает развитие нижней челюсти, что ведёт к скученности зубов.

### Ограничения ортодонтического лечения на брекетах

Ортодонты знают, что, хотя брекеты и эффективны для выравнивания зубов, для стабильности правильного положения зубов, пациенту потребуется всю жизнь носить несъёмные ретейнеры. Кроме того, исследования доказали, что практически в каждом случае такого лечения возникает резорбция корней. Родители все чаще сомневаются в эффективности и безопасности ортодонтического лечения на брекетах.



Лечение с применением брекетов.



Несъёмный ретейнер.

### Как работает система Myobrace®

Компания MRC стала лидером в области разработки систем коррекции миофункциональных проблем у детей, доказав эффективность этого метода лечения без применения брекетов\*.

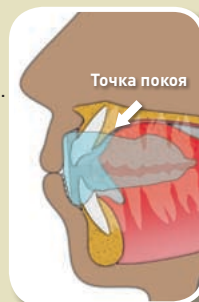
Такое лечение также способствует улучшению развития лицевого скелета ребёнка. Основа этого лечения - коррекция положения языка и его функции, а также нормализация носового дыхания и тренировка правильной работы периоральной мускулатуры.

Системы аппаратов Myobrace® эффективно тренируют правильную позицию языка в куполе нёба, позволяя перестроить работу периоральной мускулатуры, а также оказывает легкое расширяющее и выравнивающее воздействие на зубные ряды.

Цели лечения:

- Восстановление носового дыхания.
- Коррекция функций периоральной мускулатуры.
- Коррекция ширины и формы зубных рядов.

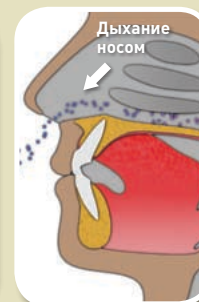
Система Myobrace® вырабатывает правильное положение языка, а также правильный тип глотания и дыхания. Нормализация положения языка в сочетании с расширяющим действием каркаса Dynamicore™ обеспечивает коррекцию формы зубных дуг и выравнивание зубов.



Правильное положение языка в покое



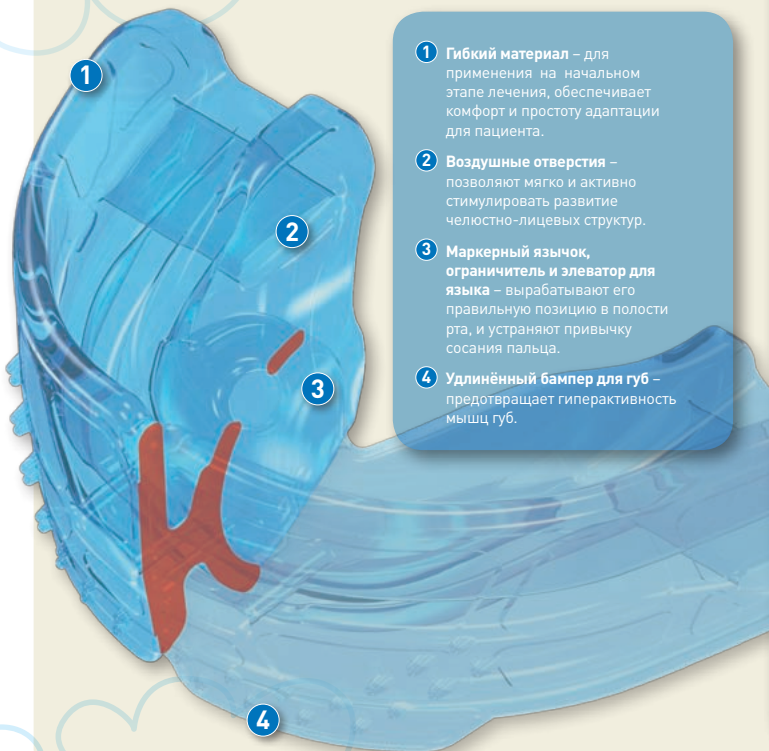
Соматический тип глотания



Свободное носовое дыхание

\* Подробности исследований – на сайте [www.myoresearch.com](http://www.myoresearch.com)

## Серия Myobrace for Juniors™



- 1 Гибкий материал – для применения на начальном этапе лечения, обеспечивает комфорт и простоту адаптации для пациента.
- 2 Воздушные отверстия – позволяют мягко и активно стимулировать развитие челюстно-лицевых структур.
- 3 Маркерный язычок, ограничитель и элеватор для языка – вырабатывают его правильную позицию в полости рта, и устраняют привычку сосания пальца.
- 4 Удлиненный бампер для губ – предотвращает гиперактивность мышц губ.

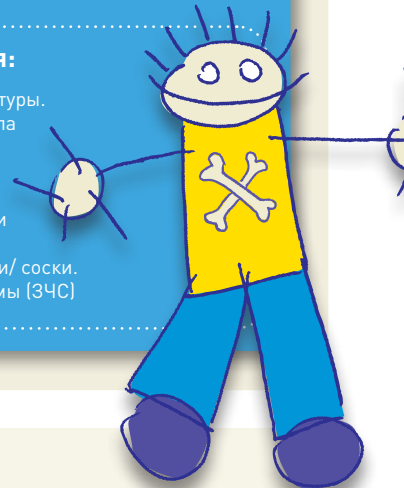
## Primary dentition

Серия *Myobrace for Juniors™* – это модели для 3-х этапного лечения, разработанные для коррекции миофункциональных нарушений и вредных привычек, влияющих на челюстно-лицевое развитие ребёнка.

Серию *Myobrace for Juniors™* наиболее эффективно использовать для детей в молочном прикусе.

### Серия предназначена для:

- Тренировки челюстной мускулатуры.
- Формирования правильного типа жевания.
- Восстановления носового дыхания.
- Выработки правильной позиции языка.
- Отвыкания ребёнка от пустышки/ соски.
- Развития зубочелюстной системы (ЗЧС)



КОРРЕКЦИЯ  
ВРЕДНЫХ  
ПРИВЫЧЕК

ЭТАП 1



Модель J1 (слева)  
J1 Поперечное сечение (вверху)

### MYOBACE® J1

Модель J1 корректирует вредные привычки

J1 выполнен из гибкого силикона и легко адаптируется к особенностям прикуса и к любой деформации зубных рядов.

Эта модель имеет воздушные отверстия во фронтальном и боковых отделах для тренировки жевательной мускулатуры в молочном прикусе.

J1 выпускается в одном размере - розового или голубого цвета, на выбор.



РАЗВИТИЕ  
ЗУБНЫХ ДУГ

ЭТАП 2



Модель J2 (слева)  
J2 Поперечное сечение (вверху)

### MYOBACE® J2

J2 обеспечивает развитие зубных дуг и продолжает корректировать вредные привычки.

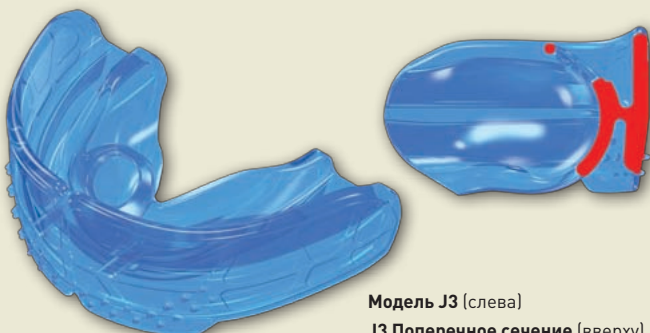
Модель J2 выполнена из материала средней упругости, что позволяет расширять зубные дуги и стимулировать развитие ЗЧС.

J2 – выпускается в одном размере - розового или голубого цвета, на выбор.



КОРРЕКЦИЯ  
ПРИКУСА И  
ВЫРАВНИВАНИЕ  
ЗУБОВ

ЭТАП 3



Модель J3 (слева)  
J3 Поперечное сечение (вверху)

### MYOBACE® J3

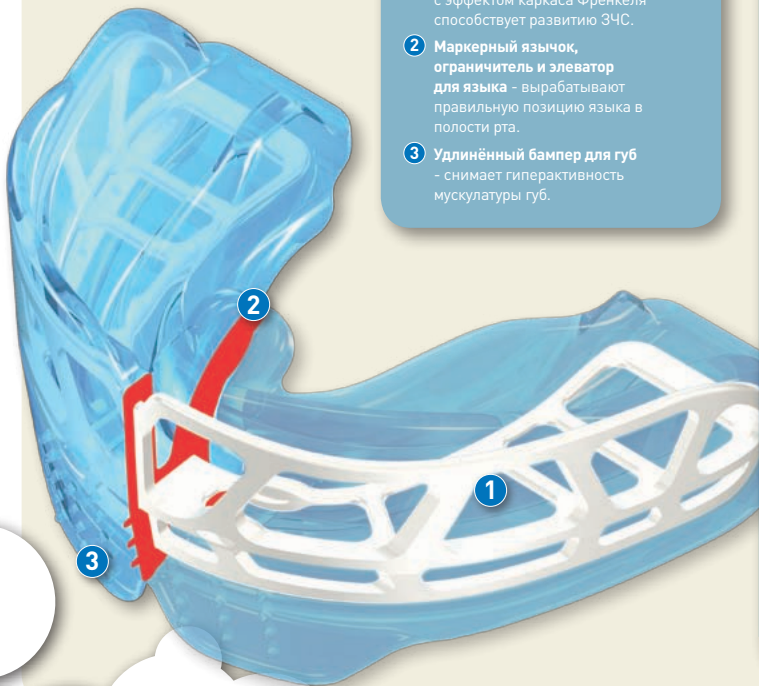
Модель J3 обеспечивает дальнейшее развитие ЗЧС и коррекцию прикуса.

Упругая полиуретановая модель J3 великолепно выравнивает зубы, а широкий маркерный язычок стабилизирует небную позицию языка.

J3 – выпускается в одном размере - розового или голубого цвета, на выбор

# Myobrace for Kids™

- 1 Встроенная дуга Dynamicore™ с эффектом каркаса Френкеля способствует развитию ЗЧС.
- 2 Маркерный язычок, ограничитель и элеватор для языка - вырабатывают правильную позицию языка в полости рта.
- 3 Удлиненный баннер для губ - снимает гиперактивность мускулатуры губ.



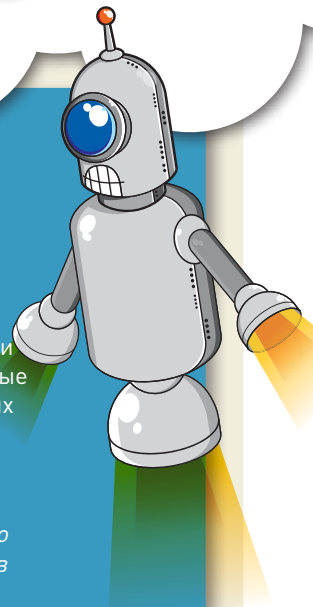
## mixed Dentition

Серия Myobrace for Kids™ - это 3 модели для 3-х этапного лечения, разработанные с целью коррекции миофункциональных нарушений и привычек, влияющих на челюстно-лицевое развитие ребёнка.

Серия Myobrace for Kids™ наиболее эффективна в период раннего сменного прикуса (дети 5-8 лет) и предлагаются в трех стандартных размерах.

### Предназначена для коррекции:

- Класа II, подкласс 1 и 2
- Скученности во фронтальном отделе
- Глубокого прикуса
- Открытого прикуса.



КОРРЕКЦИЯ  
ВРЕДНЫХ  
ПРИВЫЧЕК

ЭТАП 1



Модель K1 (слева)  
K1 Поперечное сечение (вверху)

### MYOBACE® K1

K1 устраняет вредные привычки.

Модель K1 изготовлена из гибкого силикона и легко адаптируется к любой деформации зубных рядов.

Её гибкая конструкция также предполагает больший комфорт для ночного использования.

Модель K1 выпускается в трех размерах - розового или голубого цвета, на выбор.



РАЗВИТИЕ  
ЗУБНЫХ ДУГ

ЭТАП 2



Модель K2 (слева)  
K2 Поперечное сечение (вверху)

### MYOBACE® K2

Модель K2 обеспечивает развитие зубных дуг и продолжает коррекцию вредных привычек.

Модель K2 снабжена встроенной дугой Dynamicore™ с эффектом каркаса Френкеля, способствующей развитию зубных дуг и коррекции положения зубов.

Модель K2 выпускается в трех размерах; цвета: розовый, голубой, прозрачный.



ОКОНЧАТЕЛЬНОЕ  
ВЫРАВНИВАНИЕ  
И РЕТЕНЦИЯ

ЭТАП 3



Модель K3 (слева)  
K3 Поперечное сечение (вверху)

### MYOBACE® K3

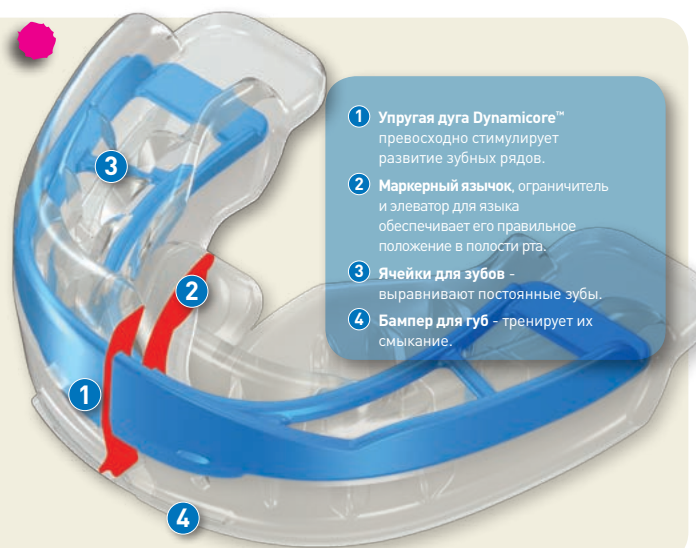
Модель K3 окончательно выравнивает зубы, и завершает процесс ретенции. Упругость полиуретановой модели K3 обеспечивает окончательное выравнивание зубов и хорошую ретенцию. Отверстие в маркерном языке помогает стабилизировать нёбное положение языка.

Модель K3 выпускается в трех размерах - розового и голубого цвета.

# DEVELOPING PERMANENT DENTITION

## Myobrace for Teens™

Серия *Myobrace for Teens™* представлена 4-мя моделями, предназначенными для коррекции дисфункции мягких тканей, развития зубных дуг и выравнивания зубов. Серию *Myobrace for Teens™* оптимально использовать в позднем сменном прикусе (возраст 12-15 лет+), аппараты этой серии выпускаются в нескольких стандартных типоразмерах.



- 1 Упругая дуга *Dynamicore™* превосходно стимулирует развитие зубных рядов.
- 2 Маркерный язычок, ограничитель и элеватор для языка обеспечивает его правильное положение в полости рта.
- 3 Ячейки для зубов - выравнивают постоянные зубы.
- 4 Бампер для губ - тренирует их смыкание.



КОРРЕКЦИЯ  
ВРЕДНЫХ  
ПРИВЫЧЕК

ЭТАП 1



Модель T1 (слева)  
T1 Поперечное сечение (вверху)

### MYOBACE® T1

Модель T1 обеспечивает коррекцию вредных привычек, и выравнивает зубы.

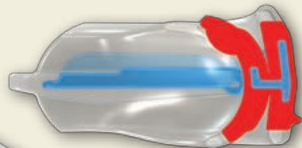
Модель T1 выполнена из мягкого гибкого материала для лучшей адаптации к разнообразным аномалиям зубных рядов.

Мягкий материал обеспечивает лучшую адаптацию пациента и комфорт ношения на первом этапе лечения. Модель T1 выпускается в семи размерах.



РАЗВИТИЕ  
ЗУБНЫХ ДУГ

ЭТАП 2



Модель T2 (слева)  
T2 Поперечное сечение (вверху)

### MYOBACE® T2

T2 обеспечивает развитие зубного ряда и продолжает коррекцию вредных привычек.

Упругая дуга *Dynamicore™* с каркасом Френкеля стимулирует развитие зубных дуг, что обеспечивает необходимое место для прорезывающихся зубов.

Модель T2 выпускается в одном размере.



ОКОНЧАТЕЛЬНОЕ  
ВЫРАВНИВАНИЕ

ЭТАП 3



Модель T3 (слева)  
T3 Поперечное сечение (вверху)

### MYOBACE® T3

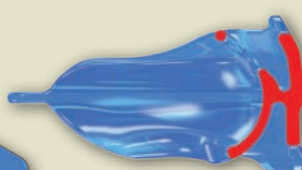
Модель T3, помимо расширения зубных рядов и коррекции вредных привычек, позволяет позиционировать каждый зуб. Модель T3 благодаря встроенной дуге *Dynamicore™* способствует развитию зубного ряда в ширину, что обеспечивает место для прорезывающихся зубов. Упругие клинышки зубных ячеек активно выравнивают фронтальные зубы.

Модель T3 выпускается в семи размерах.



РЕТЕНЦИЯ

ЭТАП 4



Модель T4 (слева)  
T4 Поперечное сечение (вверху)

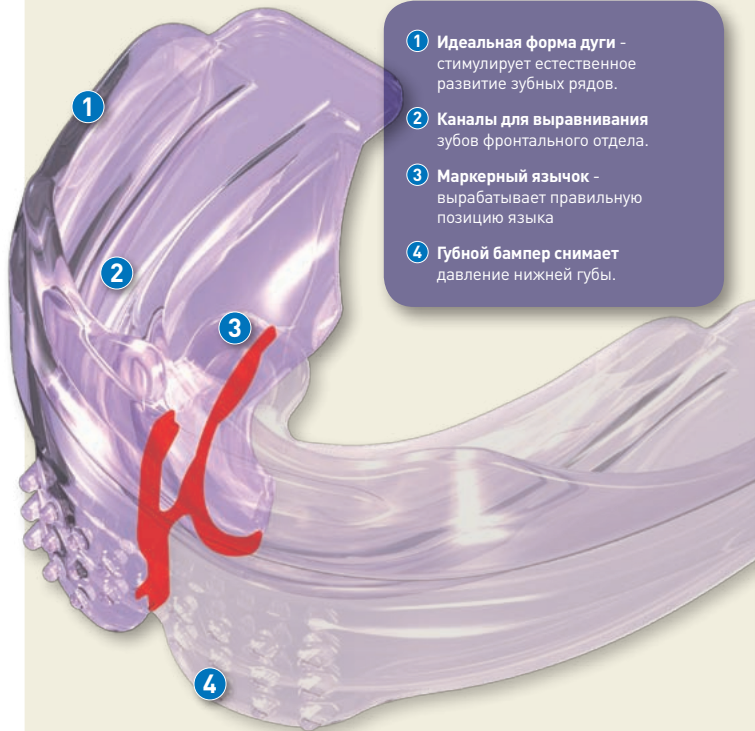
### MYOBACE® T4

Модель T4 обеспечивает окончательное выравнивание зубов и коррекцию прикуса.

Упругая полиуретановая конструкция T4 также обеспечивает отличную ретенцию, завершая лечение. Отверстие в маркерном язычке помогает стабилизировать нёбное положение языка.

Модель T4 выпускается в 2-х размерах - среднем и большом.

# Myobrace for Adults™



- 1 Идеальная форма дуги - стимулирует естественное развитие зубных рядов.
- 2 Каналы для выравнивания зубов фронтального отдела.
- 3 Маркерный язычок - вырабатывает правильную позицию языка
- 4 Губной бампер снимает давление нижней губы.

## ПОСТОЯННЫЙ ПРИКУС

*Myobrace for Adults™* - это модели для 3-х этапного лечения; выпускаются в среднем и большом размерах.

Элементы конструкции моделей данной серии сочетают в себе как известные разработки *MRC*, направленные на коррекцию вредных привычек, так и новые элементы, необходимые для коррекции прикуса у взрослых пациентов.

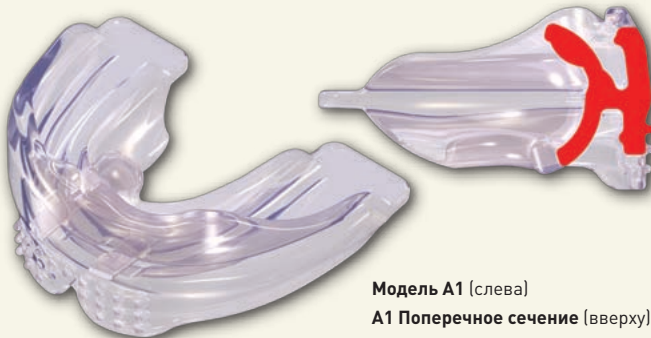
### Предназначена для:

- Коррекции прикуса у взрослых пациентов.
- Коррекции средней степени скученности во фронтальном отделе.
- Коррекции рецидива скученности после ортодонтического лечения на брекетах.
- Коррекции умеренного Класса II, подкласса 1 и 2

# A<sup>1</sup>

КОРРЕКЦИЯ  
ВРЕДНЫХ  
ПРИВЫЧЕК

ЭТАП 1



Модель A1 (слева)  
A1 Поперечное сечение (вверху)

### MYOBACE® A1

Модель A1 обеспечивает коррекцию вредных привычек и формы зубных рядов.

Модель A1 выполнена из мягкого и гибкого силикона для адаптации к разнообразным аномалиям зубных рядов. Мягкий материал обеспечивает лучшую ретенцию и комфорт на начальных этапах лечения.

Модель A1 выпускается в среднем и большом размерах.

# A<sup>2</sup>

РАЗВИТИЕ  
ЗУБНЫХ ДУГ

ЭТАП 2



Модель A2 (слева)  
A2 Поперечное сечение (вверху)

### MYOBACE® A2

Модель A2 стимулирует развитие зубных дуг, продолжая выравнивание зубов и коррекцию вредных привычек.

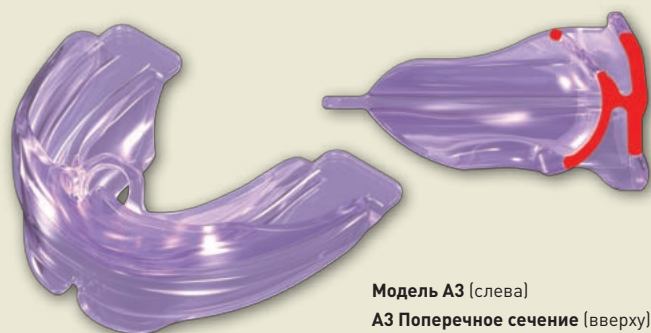
Модель A2 выполнена из полиуретана средней упругости, что обеспечивает расширение зубных дуг с применением слабых сил давления, направленных на выравнивание зубных рядов.

Модель A2 выпускается в среднем и большом размерах.

# A<sup>3</sup>

ОКОНЧАТЕЛЬНОЕ  
ВЫРАВНИВАНИЕ  
И РЕТЕНЦИЯ

ЭТАП 3



Модель A3 (слева)  
A3 Поперечное сечение (вверху)

### MYOBACE® A3

Модель A3 обеспечивает окончательное выравнивание зубов и их ретенцию.

Упругая полиуретановая конструкция модели A3 обеспечивает окончательное выравнивание зубов и ретенцию.

Отверстие в маркерном язычке стабилизирует небную позицию языка, улучшая коррекцию вредных привычек. Модель A3 выпускается в среднем и большом размерах.

## Myobrace для коррекции аномалий кл. III™



- 1 **Dynamicore™ с каркасом Френкеля стимулирует развитие структур верхней челюсти, что обеспечивает большее пространство для языка в куполе нёба.** (модель i-3N не имеет каркаса).
- 2 **Небольшие дыхательные отверстия и двойной каркас предотвращает дыхание через рот, характерное для Класса III.**
- 3 **Маркерный язычок, ограничитель и элеваторы для языка обеспечивают его правильное положение в полости рта, что предупреждает чрезмерный рост нижней челюсти.**

## СМЕННЫЙ ПРИКУС КЛАСС III

*Myobrace Interceptive Class III™* - это серия моделей для трехэтапного лечения, разработанная специально для коррекции вредных привычек и параллельного ограничения чрезмерного роста нижней челюсти, характерного для пациентов с аномалиями прикуса Класса III.

*Myobrace Interceptive Class III™* наиболее эффективен до прорезывания постоянных зубов ребенка (в возрасте 5-8 лет) и выпускается в трех размерах.

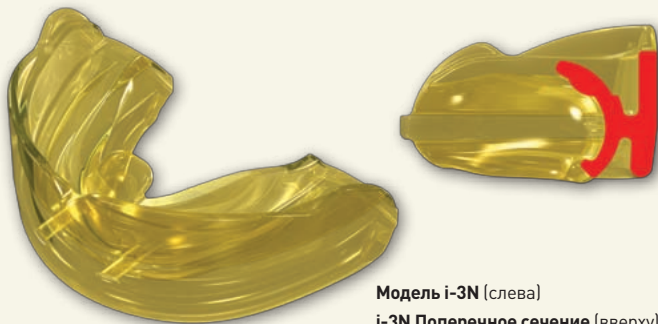
### Серия предназначена для :

- Коррекции аномалий III класса в сменном прикусе.
- Восстановления носового дыхания.
- Тренировки нёбного положения языка.

# i-3<sup>N</sup>

КОРРЕКЦИЯ  
ВРЕДНЫХ  
ПРИВЫЧЕК

ЭТАП 1



Модель i-3N (слева)  
i-3N Поперечное сечение (вверху)

### MYOBACE® i-3N

Модель *i-3N* устраняет вредные привычки

Модель *i-3N* выполнена из гибкого силикона и легко адаптируется к любой деформации зубных рядов.

Её гибкая конструкция также предполагает большой комфорт для ночного использования.

Модель *i-3N* выпускается в трех размерах, и бывает жёлтая или прозрачная, на выбор.

# i-3<sup>®</sup>

РАЗВИТИЕ  
ЗУБНЫХ ДУГ

ЭТАП 2



Модель i-3® (слева)  
i-3® Поперечное сечение (вверху)

### MYOBACE® i-3®

*i-3®* обеспечивает развитие зубного ряда и продолжает корректировать вредные привычки.

Модель *i-3®* снабжена встроенной дугой *Dynamicore™* с эффектом каркаса Френкеля, что способствует развитию зубных дуг и коррекции положения зубов.

Модель *i-3®* выпускается в 3-х размерах, и бывает жёлтая или прозрачная, на выбор.

# i-3<sup>N</sup>

ОКОНЧАТЕЛЬНОЕ  
ВЫРАВНИВАНИЕ  
И РЕТЕНЦИЯ

ЭТАП 3



Модель i-3N (слева)  
i-3N Поперечное сечение (вверху)

### MYOBACE® i-3N

Модель *i-3N* обеспечивает завершающее выравнивание и ретенцию.

Упругая полиуретановая модель *i-3N* превосходно выравнивает зубной ряд, обеспечивая отличную ретенцию.

Отверстие в маркерном язычке стабилизирует нёбную позицию языка.

*i-3N* выпускается в трех размерах.

## ПРИСТУПАЕМ К РАБОТЕ

### Шаг 1 - Изучение материалов

Первым делом следует ознакомиться с материалами сайта [myoresearch.com](http://myoresearch.com). На данном сайте Вы найдете подробную информацию о миофункциональной ортодонтии и системе аппаратов MRC. Это позволит вам приступить к лечению простых случаев.

### Шаг 2 - Свяжитесь с местным представительством компании MRC

Ближайший представитель компании MRC предоставит Вам более подробную информацию о методе лечения и перечне аппаратов. Он также сообщит Вам о предстоящих семинарах MRC и предоставит материалы для обучения медперсонала клиники, а также для информирования пациентов.

### Шаг 3 - Пройдите обучающий курс

Наш курс позволит Вам изучить более широкий ряд клинических случаев, достичь лучшего взаимодействия с пациентом и повысить коммерческую отдачу от лечения. Данный курс обучает внедрению метода миофункциональной коррекции в практику для оптимизации лечения каждого случая.



### Участники одного из семинаров MRC - практический мастер-класс

Миллионы детей сегодня имеют нарушения прикуса.

Пожизненная ретенция или повторный курс лечения - сегодня не лучшее решения проблемы.

Миофункциональная ортодонтия в рамках курса MRC - это путь для тех, кто отвечает за результаты своей работы.

Опытные практикующие специалисты помогут в подборе моделей. Вы получите полную информацию по диагностике и планированию лечения аномалий прикуса с помощью аппаратов MRC.

Вы готовы начать работу с аппаратами MRC - свяжитесь, пожалуйста, с представителем MRC в вашем регионе, или посетите [myoresearch.com](http://myoresearch.com).



## СЕРТИФИКАЦИЯ КЛИНИК ПО СИСТЕМЕ MYOBRACE™

Программа *Myobrace Certified Provider™* разработана для стоматологов и ортодонтов, которые хотели бы оптимизировать в своей клинике протоколы ведения пациентов с учётом метода миофункциональной ортодонтии. Предлагаемая программа *Myobrace Certified Provider™* позволит указанным специалистам работать в составе международной сети клиник, специализирующихся в области комплексной миофункциональной ортодонтии, и подлинной заботы о пациентах. Программа *Myobrace Certified Providers™* обеспечивает доступ к учебным и маркетинговым разработкам компании MRC.

### Что даёт участие в программе *Myobrace Certified Provider™* ?

- Лечение более широкого круга пациентов.
- Увеличение потока пациентов клиники.
- Более оптимальное использование времени в стоматологических креслах.
- Финансовые преимущества - для вас и для пациентов.



Дополнительная информация на сайте [www.myoresearch.com](http://www.myoresearch.com) и у представителей компании MRC.

#### AUSTRALIA – HEAD OFFICE:

44 Siganto Drive Helensvale QLD 4212  
[australia.hq@myoresearch.com](mailto:australia.hq@myoresearch.com)  
Tel: 61 7 5573 5999 Fax: 61 7 5573 6333

#### EUROPE:

Gompenstraat 21c 5145 RM Waalwijk The Netherlands  
[europe.hq@myoresearch.nl](mailto:europe.hq@myoresearch.nl)  
Tel: 31 416 651 696 Fax: 31 416 652 745

#### Эксклюзивный представитель в России — ООО «Валлекс М»

117630, Москва, Старокалужское шоссе, д. 62;  
Тел/факс: (495) 784-71-24, тел.: (495) 933-41-81;  
E-mail: [stom@vallexm.ru](mailto:stom@vallexm.ru), [www.vallexm.ru](http://www.vallexm.ru)



For more information, visit [www.myoresearch.com](http://www.myoresearch.com)  
MYOBRACE® BY MYOFUNCTIONAL RESEARCH CO.